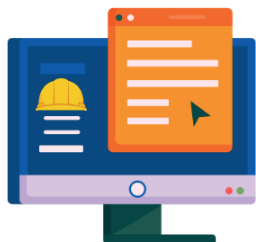


## SMART LOCKER DPI

Distribuzione automatica dei dispositivi di protezione individuale

Semplice • Veloce • Sicuro

Il dipendente fa richiesta di DPI tramite dispositivo mobile o fisso sul portale dedicato



La richiesta viene inoltrata al magazzino che spedisce i materiali richiesti al punto di ritiro



Il dipendente ritira il DPI richiesto presso uno smart locker che si apre con il badge aziendale oppure un codice OTP (SMS)



Il sistema di Smart Locker per la distribuzione dei DPI nasce per rispondere alle esigenze di rapidità, tracciabilità e autonomia nella consegna dei dispositivi di protezione individuale ai dipendenti.

Attraverso una gestione completamente digitale, ogni fase del processo - dalla richiesta alla consegna - è tracciata e ottimizzata per offrire un servizio efficiente, sicuro e disponibile in ogni momento.

### Come funziona

Il dipendente può effettuare la richiesta dei dispositivi di protezione individuale (DPI) utilizzando il portale aziendale dedicato, accessibile sia da dispositivi mobili sia da postazioni fisse. Questa modalità consente di inviare la richiesta in modo rapido e comodo, ovunque ci si trovi.

Una volta ricevuta la richiesta, il magazzino provvede alla preparazione del materiale e organizza la spedizione dei DPI al punto di ritiro selezionato. Tutto il processo è gestito in modo automatizzato per garantire efficienza e puntualità nella consegna.

Appena i DPI sono disponibili presso lo smart locker, il dipendente riceve una notifica. Il ritiro può avvenire in qualsiasi momento grazie alla possibilità di aprire lo sportello del locker utilizzando il badge aziendale o, in alternativa, un codice OTP ricevuto via SMS. Il sistema è attivo H24 e consente di evitare code e attese, rendendo il processo completamente autonomo.

Il prodotto può essere soggetto a variazioni senza preavviso

# tornellicontrolloaccessi.it

per informazioni contattare: commerciale@infordata.it - 040 367 189