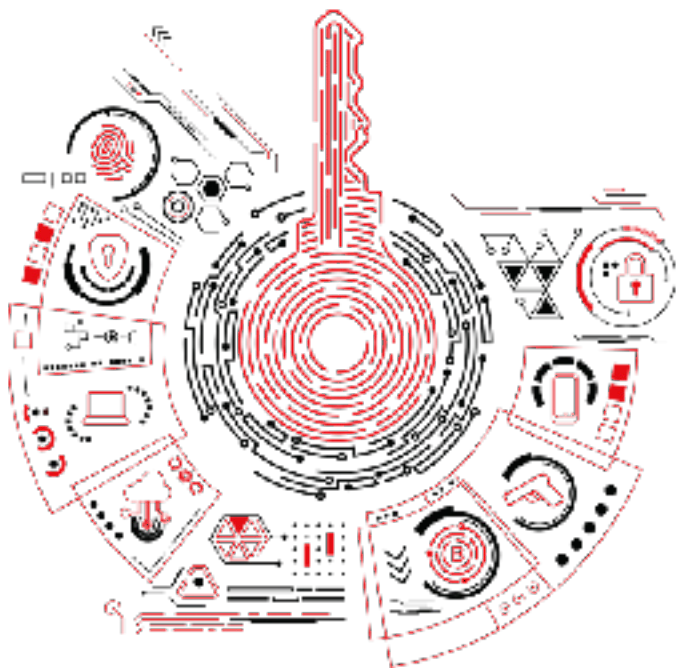


Smart-locker chiavi



CIRCOLAZIONE CONTROLLATA DI CHIAVI E ALTRI OGGETTI

L'armadietto SAIK registra le informazioni su tutti gli eventi relativi al contenuto custodito. Ogni singolo atto di ritiro e restituzione delle chiavi e di altri oggetti, così come altri eventi normali e di allarme, vengono registrati in modo permanente nel sistema e sono disponibili per una verifica.

RIVESTIMENTO SICURO

La robusta struttura in acciaio degli armadietti scoraggerà qualsiasi tentativo di furto, mentre i sistemi elettronici che monitorano il funzionamento garantiscono una maggiore sicurezza, anche in ambienti privi di sorveglianza.

DISPLAY SENSIBILE AL TATTO

Un grande e resistente display da 7 o da 10 pollici sensibile al tatto garantisce un facile utilizzo.

GUIDA VOCALE

L'altoparlante incorporato fornisce una guida vocale all'utente che viene accompagnato in ogni fase della procedura.

QUALSIASI TIPO DI LETTORE

Possibilità di utilizzare qualsiasi lettore di carte di prossimità o lettore biometrico. Se il sistema di carte è già in funzione nell'organizzazione verrà integrato il relativo lettore di carte.

PROTEZIONE RAFFORZATA

Ogni dispositivo può essere realizzato in conformità alla norma PN-EN 1627:2012 nella classe di resistenza RC2, garantendo una maggiore resistenza all'effrazione.

SENZA LIMITI


Software desktop illimitato, multistazione disponibile senza esborso di costi aggiuntivi.

ESPANSIONE

Possibilità di espandere l'unità con altri armadietti o moduli aggiuntivi che operano sotto il controllo dei dispositivi esistenti.



SPECIFICHE TECNICHE DEGLI ARMADIETTI SMART-LOCKER CHIAVI

MISURE	Dimensioni diverse in base numero di chiavi nel deposito
SCATOLA	acciaio
PORTA	con vetro (eventuale retroilluminazione) e sensore di apertura
COLORE	palette RAL 
DISPLAY	7" o 10" schermo tattile HD, LCD
LETTORE DI IDENTIFICAZIONE PERSONALE (CARTE DI PROSSIMITÀ)	a seconda delle necessità
NUMERO DI PRESE	a seconda delle necessità
IDENTIFICAZIONE DELLE CHIAVI	con o senza contatto RFID
ESPANSIONE DEL SISTEMA	SI
ALIMENTAZIONE ELETTRICA	230V - 50Hz
BATTERIA DI BACKUP	SI, fino a 24h
CONSUMO MASSIMO DI ENERGIA	40W - 50W
CONNESSIONE	Ethernet
INTERVALLO DI TEMPERATURA AMBIENTE DI FUNZIONAMENTO	+5°C a +45°C
AMBIENTE DI UMIDITÀ RELATIVA DURANTE IL LAVORO	5% a 90% , no condensazione
PROTEZIONE ANTISABOTAGGIO	SI
AUTORIZZAZIONE	carta e/o PIN, singolo o doppio
APERTURA DELLA CASSETTA DI SICUREZZA / RILASCIO DELLA CHIAVE	si
MESSAGGI VOCALI, TESTUALI, GRAFICI	si
PROTEZIONE AGGIUNTIVA DELL'UTENTE CON UN CODICE PIN	si
COOPERAZIONE CON ALTRI SISTEMI (AD ES. SISTEMI DI ALLARME)	si
INTERFACCIA	multilingue
METODO DI MONTAGGIO	a muro
TELECAMERA	non è inclusa nella dotazione standard, può essere installata su richiesta del cliente
NUMERO MASSIMO DI DOCUMENTI GESTITI DAL SISTEMA	2.000
NUMERO MASSIMO DI DIPENDENTI SUPPORTATI DAL SISTEMA	5.000
NUMERO MASSIMO DI ALLOCAZIONI SUPPORTATE DAL SISTEMA	25.000
NUMERO MASSIMO DI ZONE ORARIE	500
DIMENSIONE DEL BUFFER EVENTI INTERNO	15.000



SCELTE PIU' SPESSO DA
Enti pubblici e privati, di varie dimensioni
e settori industriali



CARATTERISTICHE SPECIALI
Chiavi posizionate su portachiavi, possibilità di memorizzare
vari tipi di chiavi e mazzi di chiavi, comodo scambio di
chiavi, restituzione del portachiavi in un luogo qualsiasi o
assegnato, blocco del portachiavi nel dispositivo

Armadietto CHIAVE

È il dispositivo di base e più frequentemente scelto per la protezione e il controllo delle chiavi. Funziona perfettamente in tutte le organizzazioni. L'armadietto è stato progettato per combinare la facilità di gestione con una protezione ottimale del contenuto.

SMART-LOCKER CHIAVI dietro un solido supporto in acciaio, custodisce, protegge e consente di gestire in modo intelligente singole chiavi o interi portachiavi.

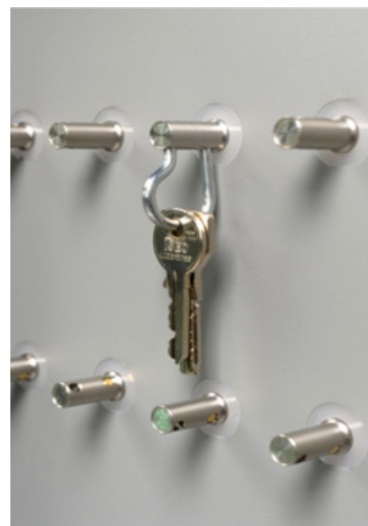
Tutte gli armadietti a chiave sono conformi ai più recenti requisiti GDPR.



Portachiavi - un portachiavi universale

Le chiavi sono conservate in portachiavi collocati in appositi fori. Le chiavi sono fissate ai portachiavi con lucchetti dedicati, che devono essere distrutti quando la chiave viene sostituita e deve essere utilizzato un altro lucchetto. Questa soluzione facilita la sostituzione indipendente delle chiavi, se necessario, e allo stesso tempo protegge perfettamente dall'uso non autorizzato.

I portachiavi vengono posizionati dietro la porta chiusa a chiave. Gli armadietti possono essere dotati di porte in vetro, a specchio oppure opache, sempre rinforzate con una pellicola di sicurezza. Qualsiasi chiave messa in circolazione nell'azienda può essere conservata nel portachiavi. I portachiavi sono bloccati sul dispositivo, il che significa che l'utente non può scaricare una chiave a cui non ha diritto.



Identificazione delle chiavi

Ogni portachiavi contiene un identificatore elettronico, grazie al quale sono note le informazioni relative alla chiave ad esso collegata, come il suo nome o i diritti di accesso concessi a specifici dipendenti.



Telecamera (opzionale)

La telecamera che mostra il dipendente che ritira la chiave può essere in modalità registrazione o foto. Integrata con il sistema di monitoraggio, grazie al quale il portiere può intervenire immediatamente in una situazione di emergenza e vedere persone ed eventi davanti al dispositivo.



Sistema Operativo

Interfaccia multilingue, intuitiva e semplice.

Il comfort di lavoro è assicurato da un ampio e resistente touch screen da 7 o 10 pollici.



Software

Ogni armadietto viene fornito con un programma per la sua gestione. Non è necessaria una postazione di lavoro dedicata, il software può essere installato su qualsiasi computer Windows o utilizzare un browser WEB.

Il software può funzionare con altri sistemi di protezione già in uso.



Registrazione degli eventi

L'armadietto registra tutti gli eventi. In qualsiasi momento, è possibile verificare l'ora esatta di rilascio, ad esempio, di una chiave e il nome del dipendente che l'ha ritirata.

Apparecchio Self-service

Il deposito opera 24 ore su 24, 7 giorni su 7, senza necessità di supervisione.

MISURE



36 chiavi



54 chiavi



60 chiavi



72 chiavi



84 chiavi



96 chiavi



Dimensioni e tipi di portachiaavi e di lucchetti

Per adattare al meglio il dispositivo alle esigenze degli utenti, è possibile creare un sistema misto di CHIAVE e BLOCCO o altro in quanto il sistema è modulare.



Distribuito in Italia da:



Il prodotto può essere soggetto a variazioni senza preavviso
 per informazioni contattare: commerciale@infordata.it - 040 367 189