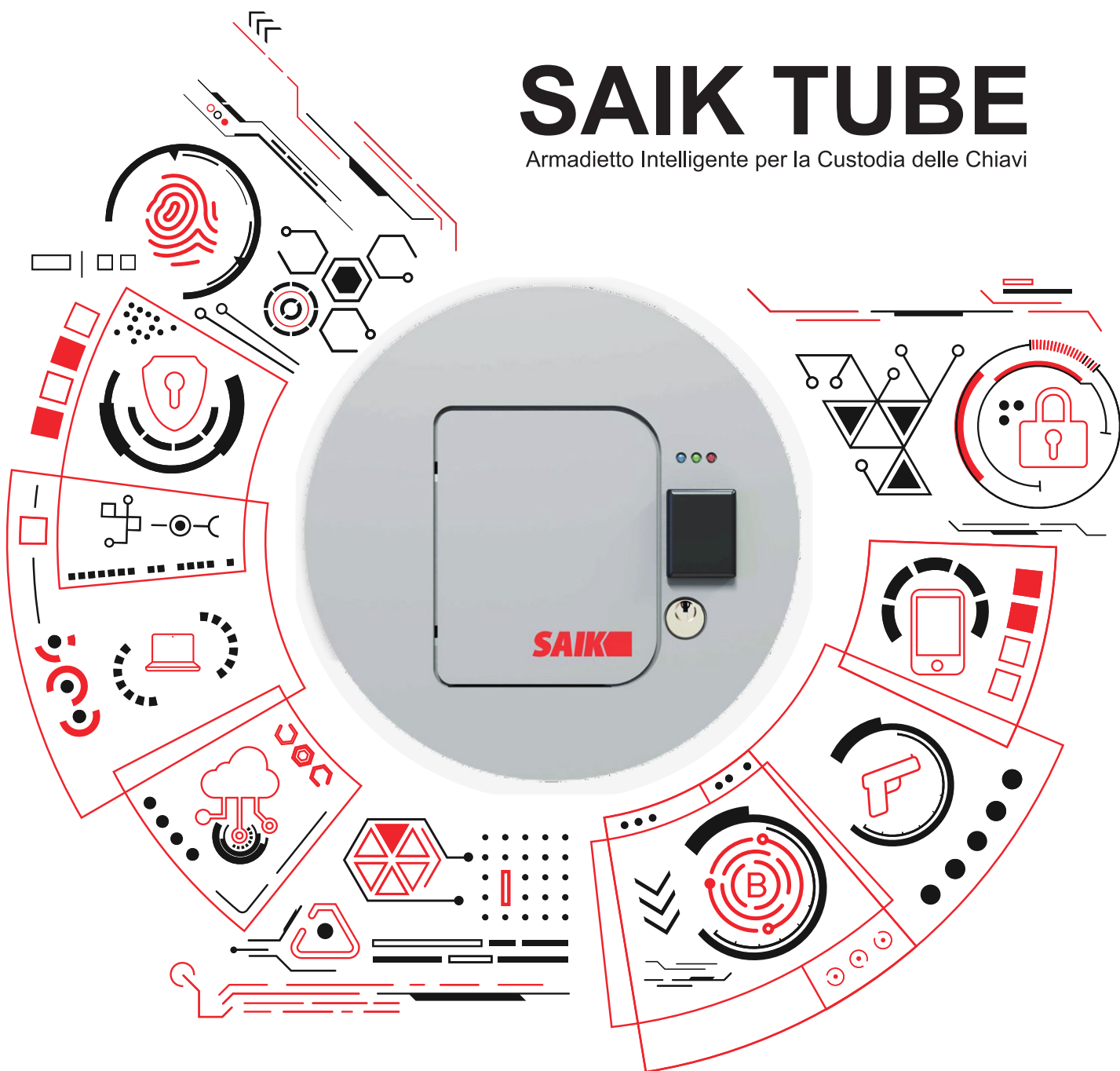


# SAIK

## SAIK TUBE

Armadietto Intelligente per la Custodia delle Chiavi



# SAIK TUBE

## DESCRIZIONE DEL PROBLEMA

1

In molte aziende e istituzioni esiste un problema irrisolto legato alla conservazione e consegna della chiave che consente l'accesso all'edificio. Spesso i responsabili degli edifici programmano turni per i dipendenti incaricati di arrivare prima degli altri. Se per qualsiasi motivo questa persona arriva in ritardo, gli altri dipendenti devono aspettare, spreco di tempo. Lo stesso problema si presenta quando l'ultimo dipendente deve lasciare l'edificio.

SAIK TUBE è ideale anche per la messa in sicurezza di oggetti distribuiti e edifici isolati. Quando il dispositivo è connesso alla rete LAN, è possibile aprirlo da remoto e accedere alla porta principale anche senza che il dipendente abbia una chiave.

2

## ACCESSO ALLE CHIAVI

L'accesso alla chiave è possibile tramite una verifica in due fasi. Innanzitutto, il dipendente applica una carta di prossimità al lettore (secondo lo standard in uso nell'azienda), sbloccando la prima sicurezza. Poi inserisce un codice PIN individuale, che consente l'apertura della porta interna rinforzata – la principale barriera contro accessi non autorizzati. Tutti gli eventi (ogni apertura, ritiro o restituzione della chiave) vengono monitorati e registrati nel sistema.

3

## RESISTENZA AGLI ATTACCHI

Sia la prima che la seconda porta del dispositivo sono dotate di sensori di apertura, per cui ogni tentativo di effrazione viene segnalato. La seconda porta, quella interna, è realizzata con resistenza antieffrazione superiore. Il test di resistenza all'effrazione di classe RC3, secondo lo standard PN-EN 1627:2012, è stato effettuato presso l'Istituto Accreditato di Meccanica di Precisione di Varsavia.

Ciò significa che il dispositivo è in grado di difendersi efficacemente da attacchi con strumenti come: piede di porco (lungo 70 cm), martello da fabbro, punzoni, cacciaviti e vari tipi di seghe manuali.

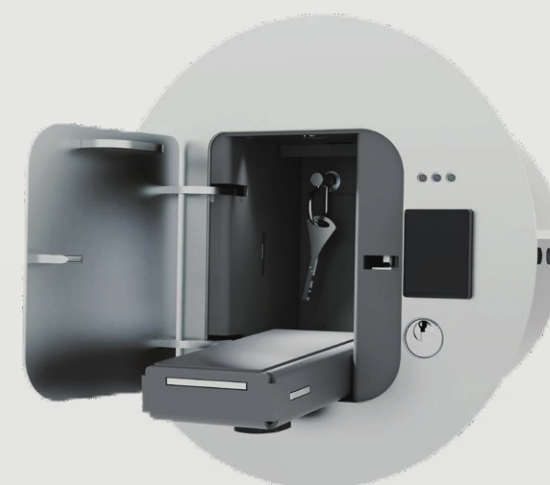
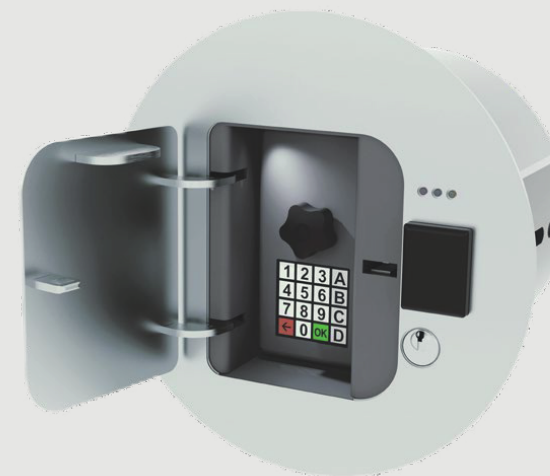
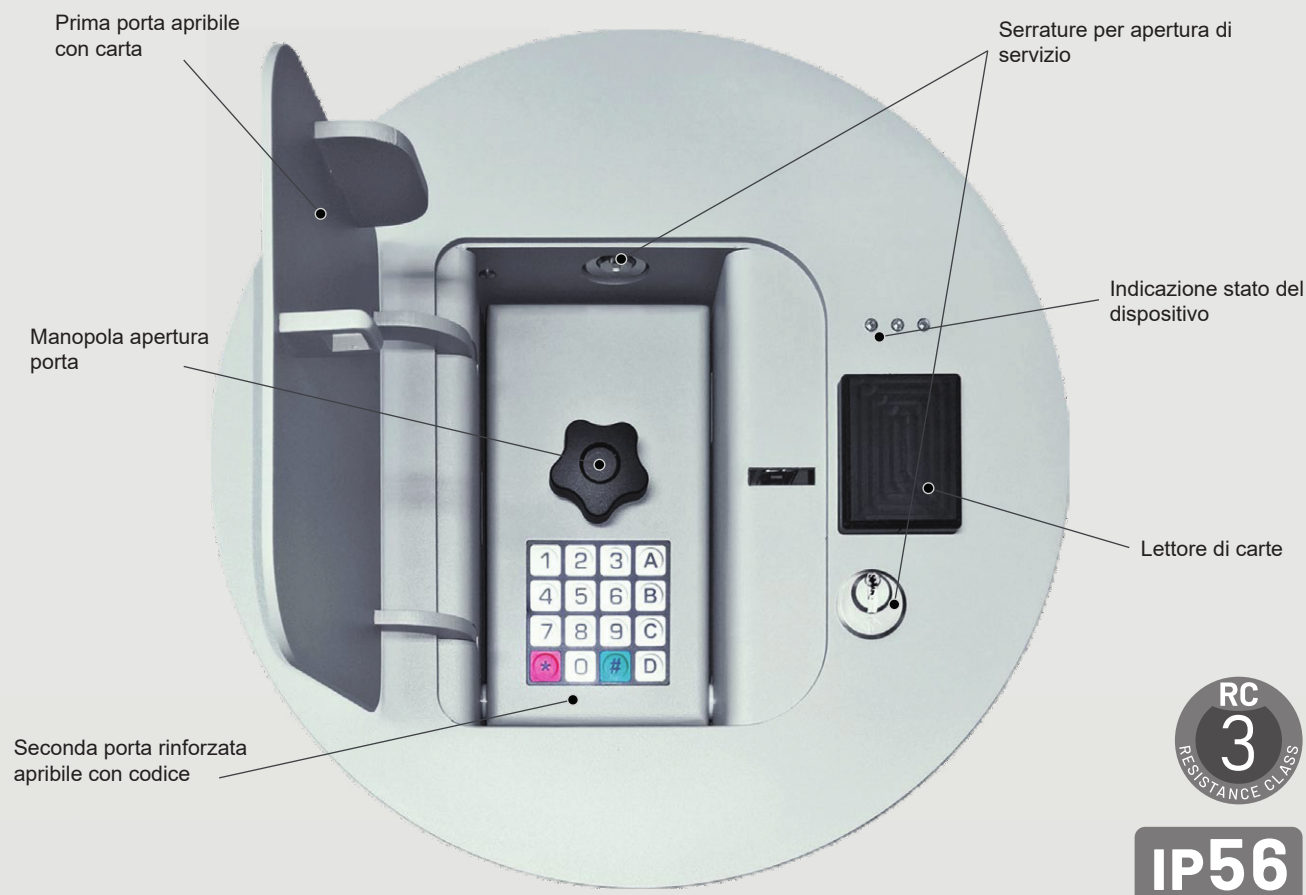
4

## MATERIALE E INSTALLAZIONE

Il tubo è interamente realizzato in acciaio inox verniciato a polvere. La costruzione è resistente alle condizioni atmosferiche, inclusi freddo e pioggia diretta.

L'installazione può essere eseguita in due modalità, a seconda dello spazio disponibile:

1. Modalità base – montaggio a incasso nella facciata dell'edificio.
2. Se non c'è una parete adatta – si utilizza una colonnina freestanding (illustrato nel documento).



5

## CONTROLLO

Ogni apertura e chiusura del tubo, così come ogni ritiro e restituzione della chiave, viene registrato nel database, permettendo di controllare sempre chi e quando ha utilizzato il dispositivo.

È possibile limitare l'accesso alle chiavi, ad esempio solo durante l'orario d'ufficio. Tutte le notifiche sul funzionamento del dispositivo possono essere inviate in tempo reale ai responsabili della sicurezza.

---

## FUNZIONALITÀ STANDARD

- Doppia autorizzazione – accesso possibile solo con autenticazione simultanea di due utenti autorizzati
- Rete – possibilità di collegamento ad altri depositi SAIK esistenti
- Autonomo – può operare come dispositivo indipendente
- Uscite a potenziale zero – per invio segnale di allarme ad altri sistemi
- Carte di prossimità – compatibilità con badge RFID aziendali
- Qualsiasi chiave – compatibile con chiavi fino a 12 cm o mazzi fino a 7 chiavi diverse
- Fasce orarie – restrizione degli accessi in finestre temporali predefinite
- Report eventi – registrazione e monitoraggio in tempo reale

## SPECIFICHE TECNICHE

Costruzione:	acciaio inox
Lunghezza tubo:	20 cm
Diametro esterno:	32 cm
Profondità di montaggio foro:	25 cm
Metodo di montaggio:	a incasso
Versione autoportante:	sì, su qualsiasi telaio
Lettole carte (prima barriera):	sì
Tastiera alfanumerica (seconda barriera):	sì
Alimentazione di backup:	minimo 48h
Sensore strappo a muro:	sì
Sensore intrusione:	sì
Uscite per sistemi antincendio e controllo accessi:	sì
Registro completo degli eventi:	sì
Software di amministrazione, reportistica e sorveglianza:	sì
Comunicazione software:	TCP/IP
Classe di resistenza:	RC3
Grado di protezione:	IP56
Paese di produzione:	Polonia

---

Distribuito in Italia da:



Il prodotto può essere soggetto a variazioni senza preavviso  
per informazioni contattare: [commerciale@infordata.it](mailto:commerciale@infordata.it) - 040 367 189